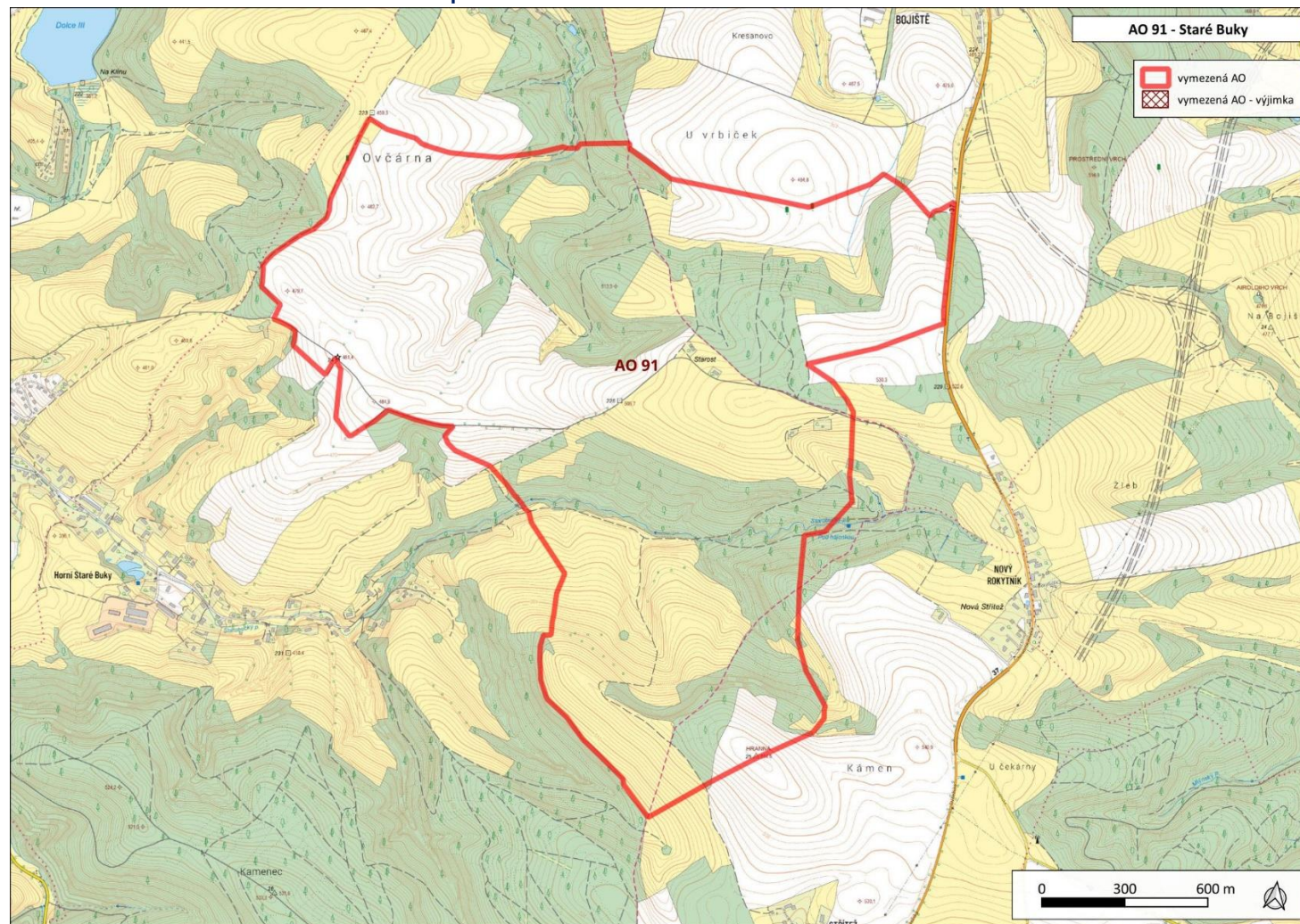
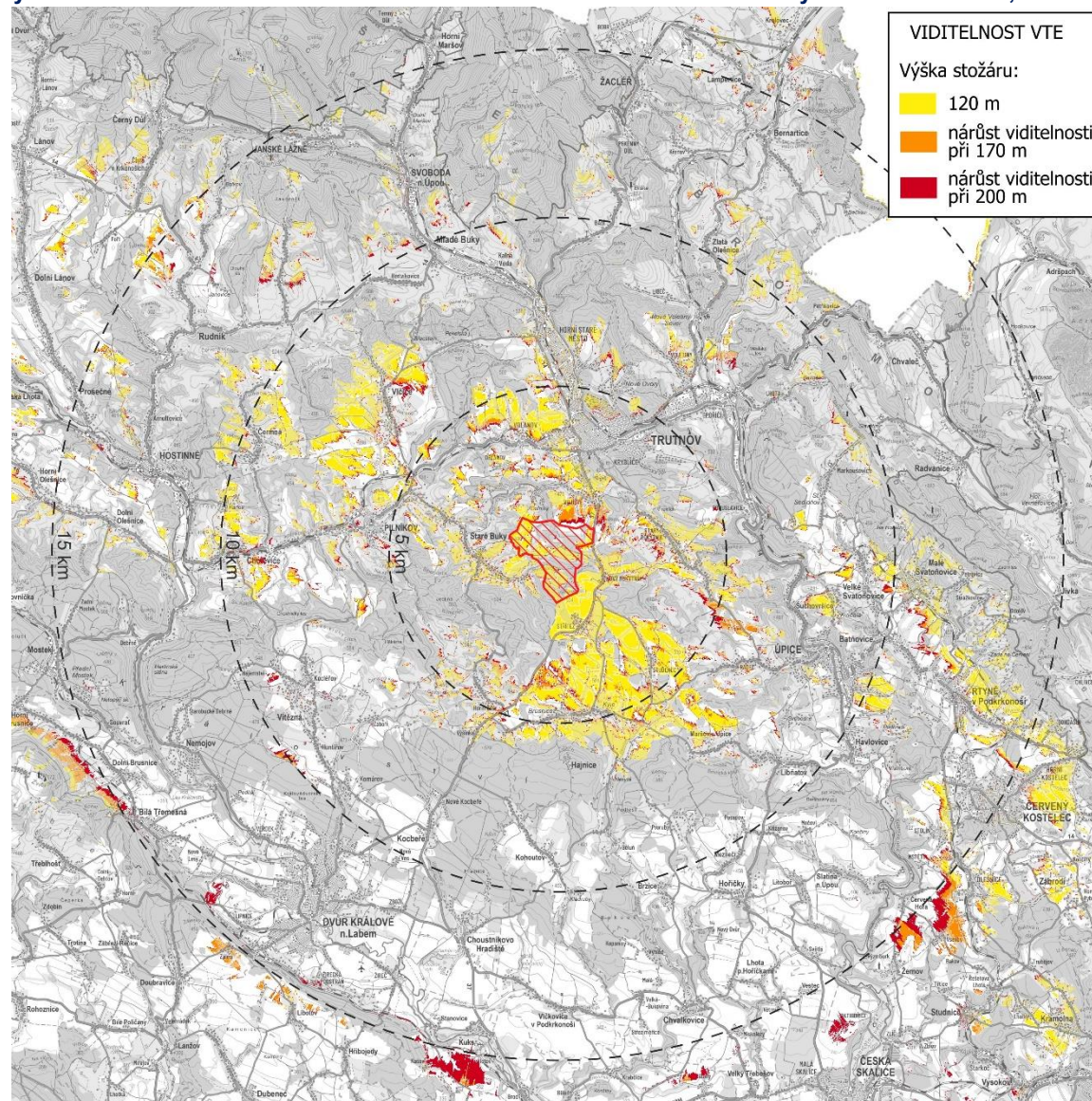


Akcelerační oblast	AOV91 Staré Buky
Kraj	Královéhradecký kraj
Dotčené obce	Staré Buky, Trutnov

Mapa hodnoceného návrhu akcelerační oblasti



Analýza nárůstu viditelnosti – hodnocena viditelnost vrcholu stožáru VTE o výškách stožáru 120, 170 a 200 m.



Potenciální vlivy uplatnění Z2ÚRP na jednotlivé složky životního prostředí			Vliv při uplatnění podmínek a zmírňujících opatření ÚO
Sídla – obyvatelstvo, hluk a veřejné zdraví:	<p>Nejbližší obytná zástavba: Staré Buky, Nový Rokytník, Střítež, Bojiště – nad 500 m. Předpokládaný zdroj hluku: max. 106 dB na jednu VTE, požadavek na vzdálenost od obytné zástavby min. 500 m (předpokládaná hluková zátěž v takové vzdálenosti cca 37 dB). Není předpoklad překračování hlukových limitů, možnost obtěžování v okrajové zástavbě v noční době. Vlivy na veřejné zdraví zanedbatelné. Hlukové vlivy v době výstavby jen z dopravy – zanedbatelné. Ve vzdálenosti 500 m od AO se nachází objekt u místní části Trutnova – Nový Rokytník, objekty u obce Staré Buky. Nejedná se o obytnou zástavbu, i zde vliv zanedbatelný.</p> <p>Z hlediska stroboskopického efektu nelze vyloučit v místech viditelnost VTE od obytné zástavby vystavení obyvatelstva flicker efektu se zanedbatelným vlivem na veřejné zdraví.</p> <p>Podmínky a zmírňující opatření ÚO: Negativním vlivům předcházeno vymezením AO nad 500 m od zástavby. Podmínka na podrobnou hlukovou studii působení hluku na obytnou zástavbu (chráněné venkovní prostory) zahrnující kumulativní působení ostatních existujících a povolených zdrojů hluku. Podmínka pro navazující řízení na zpracování studie působení stroboskopického efektu na obytnou zástavbu.</p> <p>Opatření SEA: Navržené podmínky a zmírňující opatření ÚO řešeny dostatečně, bez dalšího návrhu dle SEA.</p>		0
Účinek	Přímý, zanedbatelný	Čas / Trvání	Zanedbatelný ve všech časových řadách
Klima a ovzduší:	<p>Vlivy na ovzduší v době výstavby zanedbatelné (prašnost při přesunu zemin, emise ze spalování PHM, sekundární prašnost), v době provozu mírně pozitivní z důvodu náhrady spalovacích zdrojů při výrobě el. energie.</p> <p>Podmínky a zmírňující opatření ÚO: Vliv zanedbatelný, podmínky nestanoveny.</p> <p>Opatření SEA: Bez dalšího návrhu dle SEA.</p>		0 / +1
Účinek	Přímý zanedbatelný v době výstavby, nepřímý mírně pozitivní v době provozu	Čas / Trvání	Krátkodobý 0, dlouhodobý +1
Příroda a biologická rozmanitost:	<p>Nejbližším cenným územím ve vztahu k dotčené AO je EVL Hrádeček (cca 5,6 km od AO), nejbližším ZCHÚ je PP Žaltman, 8,5 km V od AO. Předmětem ochrany PP je ochrana evropských typů stanovišť (přírodě blízké louky a lesy. Ovlivnění ZCHÚ a EVL lze vyloučit.</p> <p>Z provedeného biologického posouzení vyplývá pro hodnocenou AO následující:</p> <p>Na území AO se nachází fragmenty habitatů 6510 Nížinné sečené louky a 9130 Bučiny asociace Asperulo-Fagetum. Dle posouzení je případné ovlivnění možné přípravnými a stavebními pracemi v území – ty mají dle posouzení převážně přechodný charakter s celkově zanedbatelným vlivem.</p> <p>Výskyty všech zvláště chráněných druhů rostlin jsou dle posouzení v území vázány na nivy potoků a většinově mokřadní lesní okraje a lesní loučky, tj. biotopy vylučující stavbu OZE. V dotčené AO se dle NDOP nevyskytují nálezy ZCHD rostlin, bezobratlých či drobných obratlovců, významný negativní vliv na vzácné a ohrožené druhy rostlin, bezobratlých či drobných obratlovců lze vyloučit.</p> <p>V AO a blízkém okolí se nachází citlivé druhy ptáků: moták pochop, moták lužní, káně rousná, čáp bílý, čáp černý či křepelka polní (biotop). Hranice AO byly upravovány s ohledem na snížení dopadu záměrů VTE na tyto druhy (hnízdíště čápa bílého, potravní biotop čápa černého). Střety s jedinci ptáků jsou v AO v rámci podmínek ÚO obecně minimalizovány prostřednictvím specifikace technických parametrů VTE, organizačních opatření a monitoringu mortality.</p> <p>Nejbližší výskyty koncentrace citlivých druhů netopýrů se dle ČESON nachází cca 8 km od AO. V AO lze uvažovat výskyt citlivých druhů netopýrů (netopýr velký, netopýr hvízdavý, netopýr nejmenší aj.). Minimální ochranná zóna kolem každé význačné lokality u VTE by dle</p>		-1

	<p>ČESON měla činit 3 km. Tato podmínka je splněna. Způsob ochrany letounů bude dle ÚO nastaven po monitoringu letové aktivity netopýrů, který bude provozovatel povinen zajistit.</p> <p>Podmínky a zmírňující opatření ÚO: Negativním vlivům předcházeno vymezením AO mimo hlavní přírodně cenné lokality. Nastaveny podmínky ochrany pro mokřady, prameniště, rašeliníště, vodní plochy a toky – tj. realizace ve vzdálenosti min. 8 metrů od břehové hrany. Nastaveny podmínky pro ochranu ptáků, nastaveny provozní podmínky ptáky a netopýry. Nastaveny podmínky pro ochranu hmyzu v osvětlení VTE (doba osvětlení, spektrum).</p> <p>Opatření SEA: Navržené podmínky a zmírňující opatření ÚO řešeny dostatečně, bez dalšího návrhu dle SEA.</p>			
Účinek:	Přímý, mírně negativní	Čas / Trvání:	Krátkodobé -1, dlouhodobé -1	
Krajinný ráz:	<p>Z analýzy viditelnosti vyplývá, že hodnocené území se vyznačuje výraznou koncentrací kulturně-historických hodnot a památek spojených zejména s krajinou Trutnovska a bojišti roku 1866. V bezprostředním okolí se uplatňují drobné sakrální prvky a památky vojenské historie, ve vzdálenosti do 2 km zejména Gablenzův pomník, Etrichova hrobka, kaple sv. Kříže, kostel sv. Anny a řada dalších pomníků a hrobů padlých. V širším okruhu do 5 km vstupují do obrazu krajiny významné objekty Trutnova, včetně kostelů, radnice, městských domů, parků, kašen a vojenských hřbitovů. Ve vzdálenosti do 15 km pak krajinný rámec doplňují další dominanty regionu, včetně hradů, zámků a kostelů.</p> <p>Území je citlivé ve vztahu ke krajinnému rámci Babiččina údolí a k širší scéně Trutnovska. Současně je nutné respektovat vrcholové partie Hranné, prostor samoty Starost, historické centrum Trutnova a západní horizont Úpice. Významné je i riziko kumulace s dalšími plochami větrných elektráren v pohledově exponovaném prostoru uzavírajícím jižní horizont Trutnovské krajiny. Zásadní je přitom zachování pohledové pohody pro sídla Střítež a Nový Rokytník a ochrana lesních horizontů, které tvoří základní znak krajinné scény. Větrné elektrárny by zde mohly narušit jak historický a pietní charakter krajiny, tak pohledové vazby na kulturní dominanty a horizonty. Případné umístění je proto možné pouze při důsledném respektování kumulativních vlivů a výškových limitů. S ohledem na tato opatření lze vyhodnotit vliv jako mírně negativní.</p> <p>Podmínky a zmírňující opatření ÚO: Výška větrných elektráren nepřesáhne 250 m, výška doprovodných staveb 8 m a plocha areálů pro ukládání energie max. 0,06 ha na jednu VTE a 0,5 ha pro celou lokalitu; terénní úpravy nesmí přesáhnout ±5 m. Stavby musí mít tlumené barevné řešení, preferováno je podzemní vedení. V odůvodnění podmínek ÚO řešena ochrana horizontu Babiččina údolí a ochrana krajinného rámce v okolí Turnova s vazbou na lokalitu Hrádeček.</p> <p>Opatření SEA: Navržené podmínky a zmírňující opatření jsou v ÚO řešeny s ohledem na charakter záměru v adekvátním rozsahu. V rámci posouzení SEA nejsou navržena další zmírňující opatření.</p>			-1
Účinek:	Přímý – mírně negativní	Čas / Trvání:	Dlouhodobý mírně negativní	
Krajina – ÚSES, migrační prostupnost, zeleň mimo les, prostupnost pro člověka:	<p>Dotčenou AO vede regionální biokoridor 749/1, na který se napojuje síť lokálního ÚSES. Ochrana ÚSES je v rámci podmínek ÚO zajištěna podmínkou neumisťování záměrů VTE v prvcích ÚSES, vyjma nezbytných křížení liniové dopravní a technické infrastruktury s biokoridory.</p> <p>V AO se nenachází biotop vybraných zvláště chráněných druhů velkých savců, nejbližší migrační koridor se nachází více než 3 km od AO, vliv případných VTE na migraci zvláště chráněných velkých savců lze vyloučit.</p> <p>V dotčené AO se nachází drobná krajinná zeleň – remízy, liniová zeleň, skupiny stromů, solitéry. V rámci výstavby lze očekávat odstranění části porostů (přístupové komunikace a manipulační plochy). V dotčené AO se nenacházejí památné stromy. V ÚO je stanovena podmínka ochrany mimolesní zeleně včetně kompenzace případných záborů.</p>			-1

	<p>Zařízení pro ukládání elektřiny mají obvykle podobu jednoho nebo více lodních kontejnerů, často v oploceném areálu, přičemž kapacita jednotlivých realizovaných úložišť, a tím i jejich plošná výměra, se v posledních letech dynamicky zvyšuje. V rámci ÚO je stanovena podmínka max. výměry areálů určených pro skladování elektřiny, a to do 0,06 ha v rámci jednoho záměru OZE a 0,5 ha pro celou AO. Prostupnost krajiny pro člověka by neměla být omezena, naopak lze očekávat mírně pozitivní vliv realizací nových přístupových komunikací.</p> <p>Podmínky a zmírňující opatření ÚO: Stanovena podmínka ochrany ÚSES vyjma nezbytného křížení infrastruktury s biokoridory. Stanovena podmínka ochrany drobné krajinné zeleně.</p> <p>Opatření SEA: Navržené podmínky a zmírňující opatření ÚO řešeny dostatečně, bez dalšího návrhu dle SEA.</p>			
Účinek	Přímý mírně negativní	Čas / Trvání	Dlouhodobý, trvalý, mírně negativní	
Zemědělský půdní fond:	<p>Přítomnost ZPF také v I. a II. třídě ochrany, podíl ZPF je nízký. Zábor také v III., IV. a V. třídě ochrany, nejvíce v V. a II. tř. ochrany. S ohledem na velmi nízký rozsah záborů ve vyšší třídě ochrany dále neřešeno. V případě VTE a doprovodných staveb (rozveden, úložišť el. energie, komunikací apod.) v AO je zábor pro zajištění bezpečnosti hodnocení považován za trvalý. Uplatnění AO nebude mít vliv na ekologické funkce půdy. Zábor půdy je s ohledem na relativně malou výměru a na rozlohu zemědělské půdy v AO a jejím okolí považován za mírně negativní vliv.</p> <p>Podmínky a zmírňující opatření ÚO: Stanovena podmínka pro zachování funkčnosti stávajících meliorací. Stanoveny podmínky pro zajištění zemědělského hospodaření a funkčnosti protierozních opatření.</p> <p>Opatření SEA: Navržené podmínky a zmírňující opatření ÚO řešeny dostatečně, bez dalšího návrhu dle SEA</p>			-1
Účinek	Přímý mírně negativní	Čas / Trvání	Trvalý mírně negativní	
PUPFL:	<p>U PUPFL (jen hospodářský les) nastane dočasný zábor pro přístupové komunikace v rozsahu max. 1000 m². Pro umístění samotných VTE je dočasný zábor PUPFL 400 m² pro jednu VTE. Vliv zanedbatelný v době výstavby a po celou dobu existence VTE. Potenciální trvalý vliv (výstavba rozveden apod. jako trvalých staveb) je zanedbatelný. Uplatnění AO nebude mít vliv na ekologické funkce lesa.</p> <p>Podmínky a zmírňující opatření ÚO: Vliv zanedbatelný, podmínky nestanoveny.</p> <p>Opatření SEA: Bez dalšího návrhu dle SEA.</p>			0
Účinek	Přímý zanedbatelný	Čas / Trvání	Trvalý zanedbatelný	
Povrchové a podzemní vody:	<p>AO protéká Starobucký potok. AO je vymezena mimo záplavová území a mimo plochy povrchových vod a nevede ke zhoršení odtokových poměrů v území. Nenacházejí se zde ochranná pásma vodních zdrojů. Odpadní vody nevznikají, spotřeba vody je zanedbatelná jen v době výstavby, v době provozu nulová. Dešťové vody budou i nadále zasakovat do terénu v těsné blízkosti VTE a souvisejícího zařízení. Vlivy na povrchové a podzemní vody mohou nastat jen v době výstavby vlivem havárie vozidel nebo stavebních mechanismů (vliv je statisticky nepravděpodobný), při provozu může potenciálně nastat únik mazadel a trafoolejů – zanedbatelný vliv. Toto bude řešeno v navazujícím řízení zpracováním havarijních plánů, zajištěním sanačních prostředků.</p> <p>Vlivy na podzemní vody se předpokládají nulové nebo zanedbatelné. VTE jsou zakládány v malé hloubce pod terénem (2-4 m), s betonáží v malé ploše (cca 400 m²) a obvykle na vyvýšených místech. Z hlediska plošných i lokálních vlivů se jedná o hloubku a plochu, která nemůže proudění vod v území sledovatelným způsobem ovlivnit, v zanedbatelné míře se negativně může projevit jen v při povrchovém kolektoru v době výstavby.</p> <p>Podmínky a zmírňující opatření ÚO: Stanovena podmínka na ochranu mokřadů, pramenišť, vodních ploch a toků vyjma nezbytných křížení liniové dopravní a technické infrastruktury s vodním tokem.</p>			0

	Opatření SEA: Navržené podmínky a zmírňující opatření ÚO řešeny dostatečně, bez dalšího návrhu dle SEA.		
Účinek	Přímý zanedbatelný	Čas / Trvání	Krátkodobý zanedbatelný, dlouhodobý a trvalý nulový
Horninové prostředí:	<p>VTE jsou zakládány v malé hloubce pod terénem (2-4 m), s betonáží v malé ploše (cca 400 m²) – z hlediska vlivu na horninové prostředí je vliv hodnocen jako zanedbatelný. AO je vymezena mimo ložiska nerostných surovin a poddolovaná území. Ve východní části území se nacházejí plošné sesuvy, které mohou ovlivnit stabilitu podloží pro VTE. Současně je zde potenciální riziko aktivace sesuvu kmitáním samotných VTE. Vliv je hodnocen jako mírný.</p> <p>Podmínky a zmírňující opatření ÚO: Vliv mírný, stanovena podmínka, že je třeba tato sesuvná území při umisťování záměrů OZE respektovat. Bude řešeno v navazující fázi přípravy záměru provedením inženýrsko-geologického průzkumu, který musí prokázat stabilitu podloží ve vztahu k záměru.</p> <p>Opatření SEA: Bez dalšího návrhu dle SEA.</p>		
Účinek	Přímý mírně negativní	Čas / Trvání	Přímý mírně negativní
Hmotné statky:	<p>VTE budou dle ÚO umisťovány mimo kontakt s obytnou zástavbou, potenciální dosah vlivů vibrací nebo havárií na hmotné statky se nepředpokládá. Vliv je hodnocen jako nulový v době výstavby i v době existence a provozu VTE.</p> <p>Podmínky a zmírňující opatření ÚO: Vliv nulový, podmínky nestanoveny.</p> <p>Opatření SEA: Bez dalšího návrhu dle SEA.</p>		
Účinek	Nulový	Čas / Trvání	Nulový ve všech časových řadách.
Kulturní a historické hodnoty:	<p>Hodnocené území se vyznačuje výraznou koncentrací kulturně-historických hodnot a památek spojených zejména s krajinou Trutnovska a bojišti roku 1866. V bezprostředním okolí se uplatňují drobné sakrální prvky a památky vojenské historie, ve vzdálenosti do 2 km zejména Gablenzův pomník, Etrichova hrobka, kaple sv. Kříže, kostel sv. Anny a řada dalších pomníků a hrobů padlých. V širším okruhu do 5 km vstupují do obrazu krajiny významné objekty Trutnova, včetně kostelů, radnice, městských domů, parků, kašen a vojenských hřbitovů. Ve vzdálenosti do 15 km pak krajinný rámec doplňují další dominanty regionu, včetně hradů, zámků a kostelů. Území je citlivé ve vztahu ke krajinnému rámci Babiččina údolí a k širší scéně Trutnovska. Nepřímo je tedy mírně negativně ovlivňován vizuální efekt těchto objektů v krajině, v ÚO jsou stanoveny podmínky.</p> <p>Podmínky a zmírňující opatření ÚO: Nastavena podmínka pro max. výšku VTE z důvodu ochrany krajinného rázu a kulturních hodnot v území. Stanovena podmínka ochrany nemovitých kulturních památek a Babiččina údolí.</p> <p>Opatření SEA: Navržené podmínky a zmírňující opatření jsou v ÚO řešeny v dostatečném rozsahu.</p>		
Účinek	Nepřímý mírně negativní	Čas / Trvání	Dlouhodobý a trvalý mírně negativní
Kumulativní a synergické vlivy			
Přehled relevantních záměrů v území s potenciální kumulací/syergií:	PŮR/ZŮR:	Koridor DS2 (Koridor dálnice D11 úsek Hradec Králové–Smiřice–Jaroměř–Trutnov–hranice ČR/Polsko (–Wałbrzych)). VTE budou umisťovány mimo tento koridor.	
	Další:	<p>V navržené AO a v okolí do 2 km od ní se nenacházejí významné zdroje hluku nebo emisí (průmyslová zástavba, lomy, dálnice, letiště, železniční trati regionálního nebo nadregionálního významu). Stávající silnice I/37 procházející po hranici AO. Toto může vést k navyšování hlukové zátěže, avšak s ohledem na lokalizaci AO ve vzdálenosti nad 500 m od zástavby je předpokládán mírný kumulativní vliv hluku na obytnou zástavbu.</p> <p>Kumulace s dalšími navrhovanými akceleračními oblastmi v širším řešeném území.</p>	

Hodnoticí komentář k potenciálním vlivům:	Byly identifikovány mírné potenciální kumulativní na hlukovou zátěž v území díky přítomnosti silnice I/37, respektive plánované dálnice D11. Dálnice současně odvede dopravu mimo zástavbu a sníží celkový počet lidí v dosahu hlukového znečištění. Předpoklad kumulace vlivů na krajinný ráz, respektive vizuální charakteristiky území, s ostatními navrženými AO v území. Bez dalších kumulativních vlivů. Synergické vlivy nebyly identifikovány. Podmínky a zmírňující opatření ÚO: V rámci ochrany krajinného rázu byl stanoven limit max. výšky VTE včetně rotoru na 250 m. Stanoveny podmínky na půdorysnou výměru areálů a výšku objektů určených pro skladování elektřiny a požadavky na využití tlumených, přírodních a neutrálních barev u vedlejších staveb a oplocení. Opatření SEA: Podmínky a zmírňující opatření stanovená v rámci územního opatření pro ochranu KR jsou stanoveny dostatečně, respektive adekvátně k možnostem opatření pro tento typ staveb. Bez dalšího návrhu dle SEA.			-1
Účinek	Kumulativní mírně negativní	Čas / Trvání	Kumulativní mírně negativní	
Potenciální vlivy přesahující státní hranice:	AO je navržena ve vzdálenosti cca 10 km od hranice s Polskem, tedy na hranici zřetelné viditelnosti. Potenciálně mírně negativní vlivy jsou předpokládány na krajinný ráz v Polsku, s ohledem na vzdálenost a dosah viditelnosti. Zanedbatelný až mírně pozitivní vliv k ochraně klimatu uplatnění AO se uplatní v globálním měřítku, tedy i z hlediska přeshraničního působení. Bez vlivů na další složky ŽP. Podmínky a zmírňující opatření ÚO: Mírné negativní i pozitivní potenciální přeshraniční vlivy – mírný negativní vliv je na krajinný ráz, stanoveny podmínky k ochraně krajinného rázu, další podmínky nestanoveny. Opatření SEA: Bez dalšího návrhu dle SEA.			-1/+1
Zhodnocení dostatečnosti podmínek a zmírňujících opatření stanovených v návrhu územního opatření (ÚO)				
Z výše uvedeného hodnocení vyplývá, že podmínky a zmírňující opatření stanovená v rámci územního opatření pro ochranu jednotlivých složek životního prostředí jsou stanoveny dostatečně, respektive adekvátně k možnostem opatření pro tento typ staveb. V rámci SEA hodnocení proto nejsou navrhována další opatření pro prevenci, zmírnění nebo minimalizaci negativních vlivů na životní prostředí a veřejné zdraví. X – Bez dalších doporučení dle SEA				
Závěry a doporučení				
Za hlavní mírné negativní vlivy uplatnění AO lze považovat ovlivnění krajinného rázu a kulturních hodnot širšího území. Hodnocené území se vyznačuje vysokou koncentrací kulturně-historických hodnot, které se uplatňují v bezprostředním okolí i v širších krajinných souvislostech. Území je citlivé ve vztahu ke krajinnému rámci Babiččina údolí a k širší scéně Trutnovska. Větrné elektrárny by zde mohly narušit jak historický a pietní charakter krajiny, tak pohledové vazby na kulturní dominanty a horizonty. Případné umístění je proto možné pouze při důsledném respektování kumulativních vlivů a výškových limitů. Větrné elektrárny by se v území projeví jako nové výškové dominanty, které ovlivní kompoziční vztahy. Tyto vlivy jsou adekvátně řešeny podmínkami stanovenými v územním opatření. Mírně negativní kumulativní vlivy s koridorem silnice I/37 (koridorem D11) a s dalšími návrhovými AO v oblasti. Synergické vlivy nebyly zjištěny. Vlivy na další složky životního prostředí (příroda a biodiverzita, krajina, zemědělský půdní fond, horninové prostředí) jsou mírně negativní, na ostatní pak zanedbatelné nebo nulové. Bez významných pozitivních a negativních přeshraničních vlivů. Nebyl identifikován významně negativní vliv na jednotlivé složky životního prostředí. Navržená akcelerační oblast včetně územního opatření je akceptovatelná.				
Monitoring vlivů – návrh ukazatelů:	Ukazatel	Jednotka	Poznámka, četnost sledování, kdo sleduje, vztah ke složkám ŽP	
	Skutečný instalovaný výkon OZE v AO	MW	Celkový instalovaný výkon všech VTE v AO, četnost: v souladu se zprávou o uplatňování ÚRP, sleduje MPO, vztah: klima, zdroj: ÚAP ČR a jednotlivých krajů, data MPO	

	Skutečný počet VTE v AO	Počet (ks) a výška horní úvrati (m)	Skutečný počet VTE a jejich výšky. četnost: v souladu se zprávou o uplatňování ÚRP, sleduje MPO, vztah: k ochraně KR, zdroj: ÚAP ČR a jednotlivých krajů, data MPO
	Zábory ZPF způsobených záměry a navazující infrastrukturou	m ²	Skutečné zábory ZPF (ha), četnost: v souladu se zprávou o uplatňování ÚRP, sleduje MPO, vztah: k ochraně ZPF, zdroj: ÚAP ČR a jednotlivých krajů, data MPO
	Zábory PUPFL způsobených záměry a navazující infrastrukturou	m ²	Pouze v případě zásahu do lesních porostů. četnost: v souladu se zprávou o uplatňování ÚRP, sleduje MPO, vztah: k ochraně PUPFL, zdroj: ÚAP ČR a jednotlivých krajů, data MPO
	Souhrnné výstupy monitoringu mortality ptáků	Závěry monitoringu	Souhrnná zpráva z monitoringu mortality ptáků v akcelerační oblasti včetně navržených opatření a zhodnocení jejich uplatnění, četnost: v souladu se zprávou o uplatňování ÚRP, zdroj: Monitoring provozovatelů VTE
	Souhrnné výstupy akustického monitoringu letové aktivity netopýrů	Závěry monitoringu	Souhrnná zpráva z monitoringu netopýrů v akcelerační oblasti včetně navržených opatření a zhodnocení jejich uplatnění, četnost: v souladu se zprávou o uplatňování ÚRP, zdroj: Monitoring provozovatelů VTE
	Hmotný majetek, krajinný ráz, kulturní a historické hodnoty – monitoring pro předpokládané vizuální ovlivnění nelze stanovit.		